

# KT1



## PODLAHOVÝ KONVEKTOR S VENTILÁTOREM



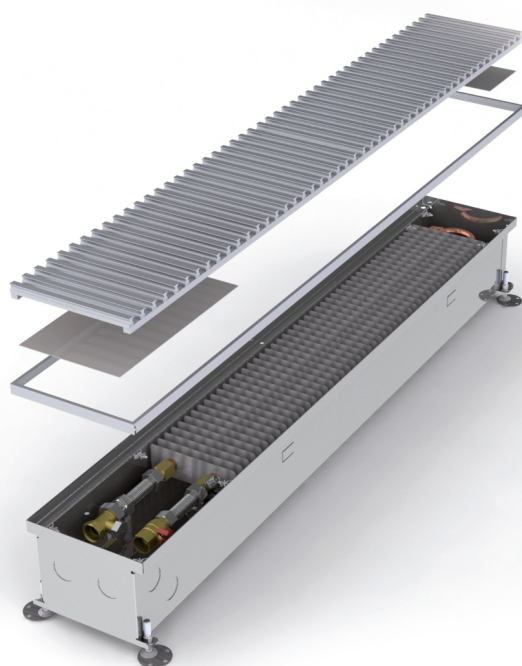
topení



ventilátor



suché prostředí



### CHARAKTERISTIKA

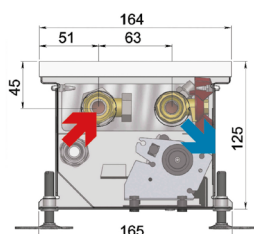
- vana z vysokojakostní nerezové oceli
- elektronicky komutovaný (EC) motor
- vysoký topný výkon nucené konvekce
- rychlé natopení místnosti
- vytápí i při vypnutém ventilátoru
- nízká spotřeba elektrické energie
- bezpečné napětí 12 V DC
- obsahuje vlastní mikroprocesorem řízenou jednotku
- vhodný i pro tepelné čerpadlo

### ROZMĚRY

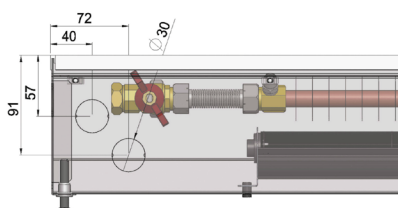
šířka - včetně standardní lišty	164 mm
šířka - včetně krycí lišty	190 mm
výška	125 mm
délka	900 až 3000 mm
napojení *	G1/2"

\* vnitřní závit na šroubení a ventilu  
vnější závit na výměníku varianta bez příslušenství

PŘÍČNÝ ŘEZ



PODÉLNÝ ŘEZ

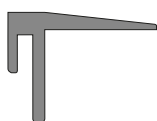


### LIŠTY

- Standardní lišta (AL-hliník)



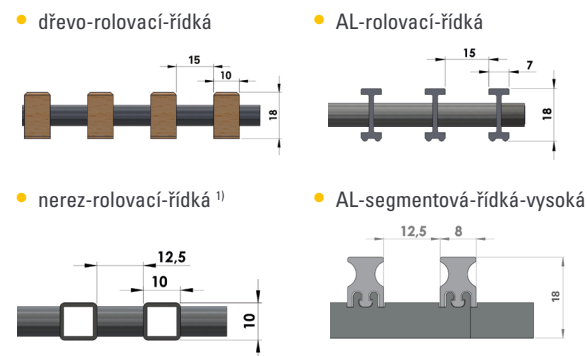
- Okrasná krycí lišta (AL-hliník)



### MŘÍŽKY - materiály



### MŘÍŽKY - profily

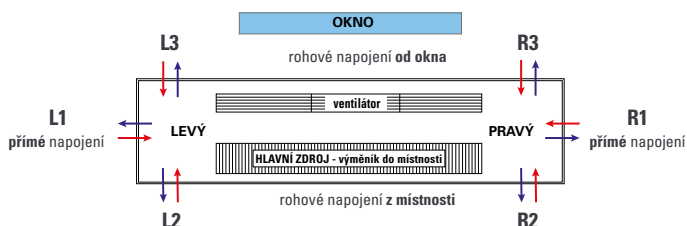


1) mříž nutno objednat s konvektorem z důvodu úpravy konstrukce konvektoru

(barevné odstíny jsou pouze ilustrační)

Standardně se dodávají mřížky příčné, v případě zájmu o **PODÉLNOU MŘÍŽ** kontaktujte prosím svého obchodního zástupce.

## POLOHA, TYP A NAPOJENÍ KONVEKTORU



V případě že konvektor bude sloužit jako **doplňkový zdroj tepla proti zamlžení okna** (pozice výměníku u okna), prosím konzultujte se svým obchodním zástupcem. Vzájemnou kombinaci polohy konvektoru (**hlavní/doplňkový**), typu konvektoru (**levý/pravý**) a napojení vody (**přímé/rohové**) je nutno specifikovat při objednávce konvektoru.

## TEPELNÝ VÝKON

tepelný výkon Q [W]					
délka L [mm]	vstupní / výstupní teplota vody [°C]	otáčky			
		stupeň 0	stupeň 1	stupeň 2	stupeň 3
		teplota vzduchu tA = 20°C			
900	85/75	55	545	581	661
	75/65	44	439	468	532
	65/55	34	337	359	408
	45/40	17	170	181	206
1000	85/75	64	636	677	771
	75/65	51	512	545	621
	65/55	39	393	418	476
	45/40	20	198	211	240
1250	85/75	87	864	919	1046
	75/65	70	695	740	842
	65/55	53	533	568	646
	45/40	27	269	287	326
1500	85/75	109	1091	1161	1321
	75/65	88	878	935	1064
	65/55	67	674	717	816
	45/40	34	340	362	412
1750	85/75	132	1318	1403	1597
	75/65	106	1061	1130	1286
	65/55	82	814	867	986
	45/40	41	411	437	498
2000	85/75	155	1545	1645	1872
	75/65	125	1244	1325	1507
	65/55	96	954	1016	1156
	45/40	48	482	513	583
2250	85/75	178	1773	1887	2147
	75/65	143	1427	1519	1729
	65/55	110	1095	1165	1326
	45/40	55	552	588	669
2500	85/75	200	2000	2129	2423
	75/65	161	1610	1714	1951
	65/55	124	1235	1315	1496
	45/40	62	623	663	755
2750	85/75	223	2227	2371	2698
	75/65	180	1793	1909	2172
	65/55	138	1375	1464	1666
	45/40	70	694	739	841
3000	85/75	246	2454	2613	2973
	75/65	198	1976	2104	2394
	65/55	152	1516	1614	1836
	45/40	77	765	814	927

Technické parametry jsou stanoveny dle příslušných norem. Reálně se mohou lišit v závislosti na umístění konvektoru, krycí mříži, typu připojení.

## MOŽNOSTI NAPOJENÍ A PŘÍSLUŠENSTVÍ

- napojení **STANDARD** (bez hlavice)  
(hadice 2x, kulový kohout 1x / šroubení 1x, šroubení 1x)
- napojení **S TERMOSTATICKOU HLAVICÍ** (po konzultaci)-pouze L1/R1  
(hadice 2x, šroubení 1x, termostatický ventil 1x, termostatická hlavice 1x)
- napojení **S ELEKTROTERMICKOU HLAVICÍ** (po konzultaci)-pouze L1/R1  
(hadice 2x, šroubení 1x, termostatický ventil 1x, elektrotermická hlavice 1x)
- napojení **SE ZÁKAZNICKOU HLAVICÍ** (po konzultaci)-pouze L1/R1  
(hadice 2x, šroubení 1x, termostatický ventil 1x)

## MOŽNOSTI REGULACE

Typ regulace	Ovládání	Zdroje (transformátory)
<b>EB-A</b> manuální	potenciometr*	TT 100
	potenciometr + termostat	TT 240
	zákaznický termostat na 24V nebo 230V + ADA převodník	TT 300
	BMS nadřazený systém	
<b>EB-B</b> automatická	termostat CH-110	spínaný zdroj na vyžádání
	termostat CH-150	
	zákaznický termostat na 24V nebo 230V + ADA převodník	
<b>EB-C</b> poloautomatická	termostat TH 0482	
	zákaznický termostat na 24V nebo 230V + ADA převodník	

\* externí bezpotenciálové spínání např. kotlem

## AKUSTICKÝ TLAK

délka L [mm]	Otáčky		
	stupeň 1	stupeň 2	stupeň 3
	Ekvivaletní hladina akustického tlaku LAeq,2m [dB]		
900	21,3	23,6	34,9
1000	21,6	23,9	35,2
1250	22,4	24,7	36,0
1500	23,1	25,4	36,7
1750	23,7	26,0	37,3
2000	24,3	26,6	37,9
2250	24,8	27,1	38,4
2500	25,3	27,6	38,9
2750	25,8	28,1	39,4
3000	26,3	28,6	39,9

měření ve vzdálenosti 2m od zdroje hluku ve výšce 1m

## ELEKTRICKÝ PŘÍKON

délka [mm]	příkon [W]	EC MOTOR
900	4	
1000	5	
1250	7	
1500	8	
1750	10	
2000	12	
2250	15	
2500	15	
2750	16	
3000	20	

**INDIVIDUÁLNÍ VÝPOČET**  
technických dat najdete na  
našich webových stránkách.



Standardně je konvektor uzpůsoben do **LITÉ PODLAHY**,  
v případě instalace do **DUTÉ PODLAHY** prosím  
konzultujte se svým obchodním zástupcem.