

KT110



PODLAHOVÝ KONVEKTOR S VENTILÁTOREM

**VYŠŠÍ
VÝKONY**



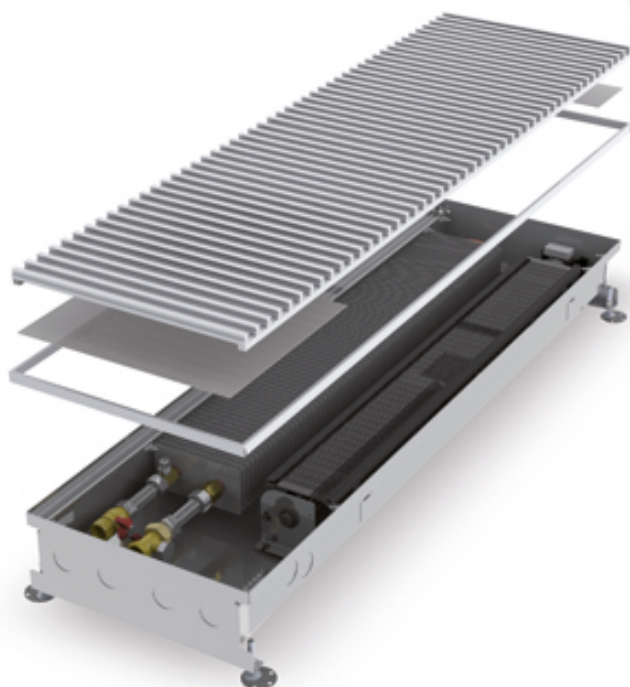
topení



ventilátor



suché prostředí



CHARAKTERISTIKA

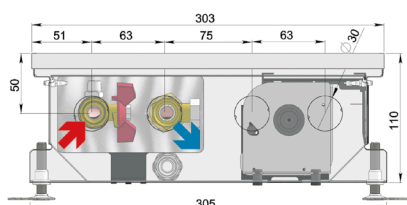
- vana z vysokojakostní nerezové oceli
- elektronicky komutovaný (EC) motor
- vysoký topný výkon nucené konvekce
- rychlé natopení místnosti
- vytápí i při vypnutém ventilátoru
- nízká spotřeba elektrické energie
- bezpečné napětí 12 V DC
- obsahuje vlastní mikroprocesorem řízenou jednotku
- vhodný i pro tepelné čerpadlo

ROZMĚRY

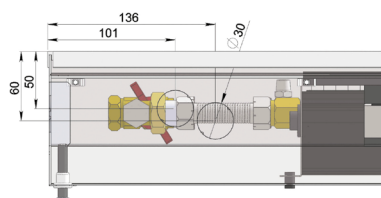
šířka - včetně standardní lišty	303 mm
šířka - včetně krycí lišty	329 mm
výška	110 mm
délka	900 až 3000 mm
napojení *	G1/2"

* vnitřní závit na šroubení a ventilu
vnější závit na výměníku varianta bez příslušenství

PŘÍČNÝ ŘEZ



PODÉLNÝ ŘEZ

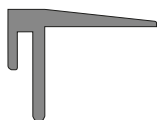


LIŠTY

- Standardní lišta (AL-hliník)



- Okrasná krycí lišta (AL-hliník)

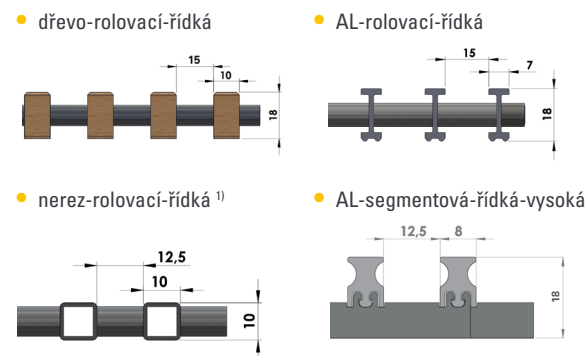


MŘÍŽKY - materiály



(barevné odstíny jsou pouze ilustrační)

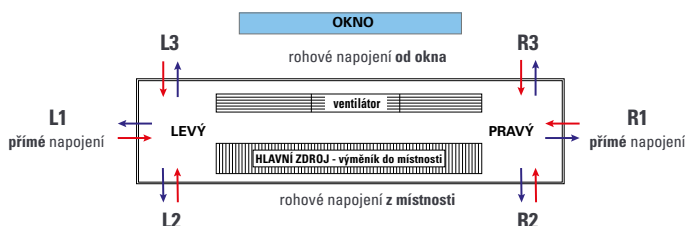
MŘÍŽKY - profily



1) mříž nutno objednat s konvektorem z důvodu úpravy konstrukce konvektoru

Standardně se dodávají mřížky příčné, v případě zájmu o **PODÉLNOU MŘÍŽ** kontaktujte prosím svého obchodního zástupce.

POLOHA, TYP A NAPOJENÍ KONVEKTORU



V případě že konvektor bude sloužit jako **doplňkový zdroj tepla proti zamlžení okna** (pozice výměníku u okna), prosím konzultujte se svým obchodním zástupcem. Vzájemnou kombinaci polohy konvektoru (**hlavní/doplňkový**), typu konvektoru (**levý/pravý**) a napojení vody (**přímé/rohové**) je nutno specifikovat při objednávce konvektoru.

TEPELNÝ VÝKON

tepelný výkon Q [W]					
délka L [mm]	vstupní / výstupní teplota vody [°C]	otáčky			
		stupeň 0	stupeň 1	stupeň 2	stupeň 3
		teplota vzduchu tA = 20°C			
900	85/75	207	1080	1188	1590
	75/65	170	888	976	1307
	65/55	134	698	768	1028
	45/40	72	376	413	554
1000	85/75	241	1260	1385	1855
	75/65	198	1036	1139	1525
	65/55	156	815	896	1199
	45/40	84	439	482	646
1250	85/75	327	1710	1880	2518
	75/65	269	1406	1545	2069
	65/55	212	1106	1216	1628
	45/40	114	596	655	877
1500	85/75	414	2160	2375	3180
	75/65	340	1776	1952	2614
	65/55	267	1397	1536	2056
	45/40	144	752	827	1107
1750	85/75	500	2610	2870	3843
	75/65	411	2146	2359	3159
	65/55	323	1688	1855	2485
	45/40	174	909	999	1338
2000	85/75	586	3060	3365	4505
	75/65	482	2515	2765	3703
	65/55	379	1979	2175	2913
	45/40	204	1066	1172	1569
2250	85/75	672	3511	3859	5168
	75/65	552	2885	3172	4248
	65/55	434	2270	2495	3341
	45/40	234	1222	1344	1799
2500	85/75	758	3961	4354	5831
	75/65	623	3255	3579	4792
	65/55	490	2561	2815	3770
	45/40	264	1379	1516	2030
2750	85/75	844	4411	4849	6493
	75/65	694	3625	3986	5337
	65/55	546	2852	3135	4198
	45/40	294	1536	1688	2261
3000	85/75	931	4861	5344	7156
	75/65	765	3995	4392	5881
	65/55	602	3143	3455	4626
	45/40	324	1692	1861	2492

Technické parametry jsou stanoveny dle příslušných norem. Reálně se mohou lišit v závislosti na umístění konvektoru, krycí mříži, typu napojení.

MOŽNOSTI NAPOJENÍ A PŘÍSLUŠENSTVÍ

- napojení **STANDARD** (bez hlavice)
(hadice 2x, kulový kohout 1x / šroubení 1x, šroubení 1x)
- napojení **S TERMOSTATICKOU HLAVICÍ** (po konzultaci)
(hadice 2x, šroubení 1x, termostatický ventil 1x, termostatická hlavice 1x)
- napojení **S ELEKTROTERMICKOU HLAVICÍ**
(hadice 2x, šroubení 1x, termostatický ventil 1x, elektrotermická hlavice 1x)
- napojení **SE ZÁKAZNICKOU HLAVICÍ** (po konzultaci)
(hadice 2x, šroubení 1x, termostatický ventil 1x)

MOŽNOSTI REGULACE

Typ regulace	Ovládání	Zdroje (transformátory)
EB-A manuální	potenciometr*	TT 100
	potenciometr + termostat	TT 240
	zákaznický termostat na 24V nebo 230V + ADA převodník	TT 300
	BMS nadřazený systém	
EB-B automatická	termostat CH-110	spínaný zdroj na vyžádání
	termostat CH-150	
	zákaznický termostat na 24V nebo 230V + ADA převodník	
EB-C poloautomatická	termostat TH 0482	
	zákaznický termostat na 24V nebo 230V + ADA převodník	

* externí bezpotenciálové spínání např. kotlem

AKUSTICKÝ TLAK

délka L [mm]	Otáčky		
	stupeň 1	stupeň 2	stupeň 3
	Ekvivaletní hladina akustického tlaku LAeq,2m [dB]		
900	<20	22,1	35,1
1000	<20	22,2	35,2
1250	<20	22,5	35,5
1500	<20	22,8	35,7
1750	<20	23,0	36,0
2000	<20	23,2	36,2
2250	21,4	24,8	37,7
2500	22,9	26,3	39,2
2750	23,2	26,6	39,5
3000	23,4	26,8	39,7

měření ve vzdálenosti 2m od zdroje hluku ve výšce 1m

ELEKTRICKÝ PŘÍKON

délka [mm]	příkon [W]	EC MOTOR
900	7	
1000	9	
1250	12	
1500	17	
1750	18	
2000	21	
2250	24	
2500	29	
2750	34	
3000	35	

INDIVIDUÁLNÍ VÝPOČET
technických dat najdete na našich webových stránkách.



Standardně je konvektor uzpůsoben do **LITÉ PODLAHY**, v případě instalace do **DUTÉ PODLAHY** prosím konzultujte se svým obchodním zástupcem.