

# PMW 125

VÝKONNÝ PODLAHOVÝ KONVEKTOR  
S PŘIROZENOU KONVEKČÍ



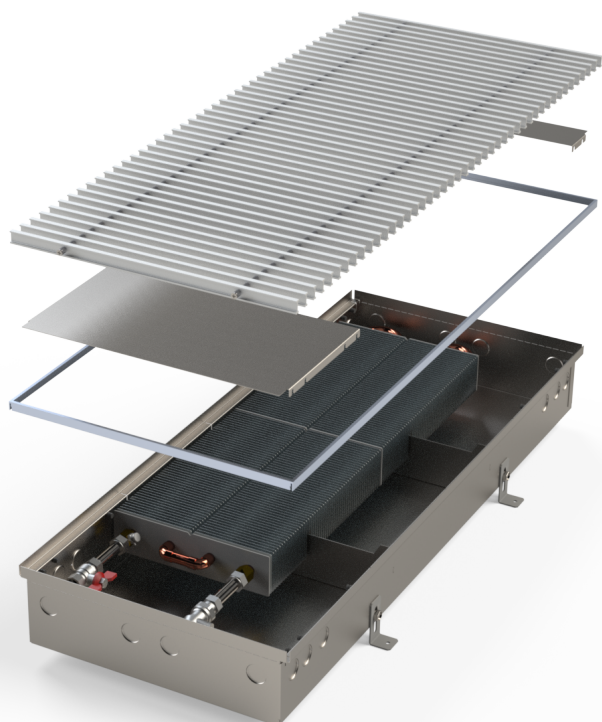
topení



ventilátor



suché prostředí



## CHARAKTERISTIKA

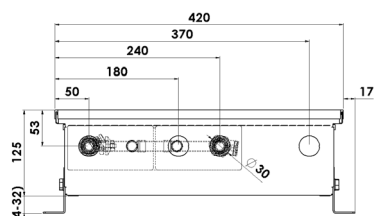
- vana z vysokojakostní nerezové oceli
- vysoký výkon přirozené konvekce
- rychlá reakční doba
- **univerzální pravo-levé provedení konstrukce** (dodává se pouze v pravém provedení, které ale umožňuje přestavbu na levé)
- konstrukční řešení umožňuje spojování konvektorů do libovolně dlouhého spoje

## ROZMĚRY

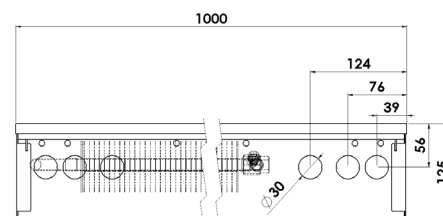
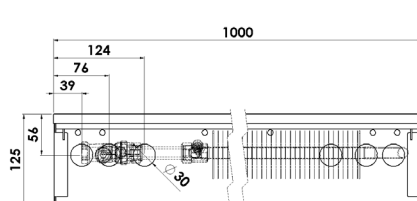
šířka - včetně standardní lišty	420 mm
šířka - včetně krycí lišty	446 mm
výška	125 mm
délka	900 až 3000 mm
napojení *	G1/2"

\* vnitřní závit na šroubení a ventilu  
vnější závit na výměníku varianta bez příslušenství

PŘÍČNÝ ŘEZ



PODÉLNÝ ŘEZ

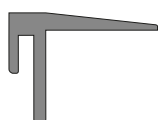


## LIŠTY

- Standardní lišta (AL-hliník)



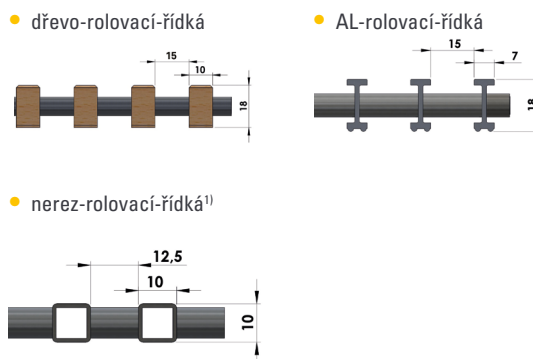
- Okrasná lišta krycí (AL-hliník)



## MŘÍŽKY - materiály



## MŘÍŽKY - profily



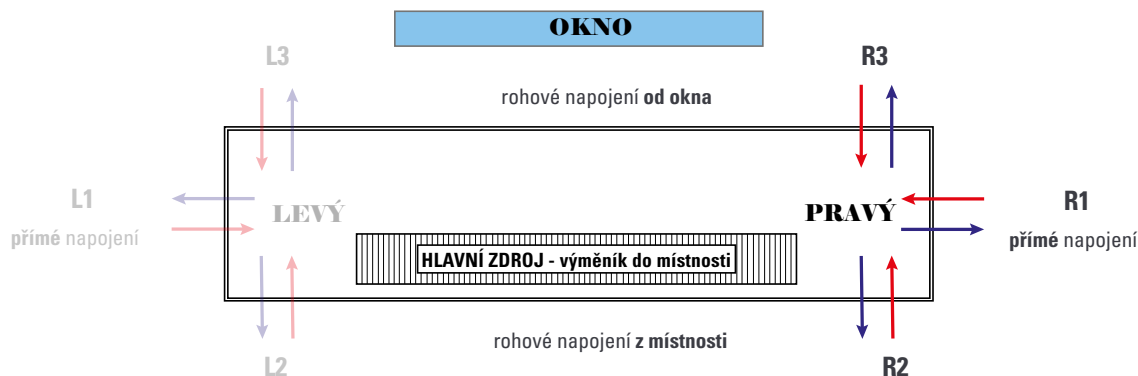
1) mříž nutno objednat s konvektorem z důvodu úpravy konstrukce konvektoru

Standardně se dodávají mřížky příčné, v případě zájmu o **PODÉLNOU MŘÍŽ** kontaktujte prosím svého obchodního zástupce.

## UNIVERZÁLNÍ POLOHA, TYP A NAPOJENÍ KONVEKTORU

Dodává se **POUZE V PRAVÉM PROVEDENÍ**, které ale umožňuje přestavbu na levé. V případě atypické výroby (spoje/rohové konvektory) je provedení nastavené dle schválené výkresové dokumentace.

V případě že konvektor bude sloužit jako **doplňkový zdroj tepla proti zamlžení okna** správná pozice výměníku je u okna. Napojení vody (přímé R1 / rohové R2 nebo R3) je nutno specifikovat při objednávce konvektoru.



## TEPELNÝ VÝKON

tepelný výkon Q [W]				
délka L [mm]	vstupní / výstupní teplota vody [°C]	teplota vzduchu tA [°C]		
		15	20	22
900	85/75	623	556	530
	75/65	492	429	405
	65/55	370	313	291
	55/45	184	138	121
1000	85/75	727	649	618
	75/65	573	501	473
	65/55	431	365	339
	55/45	214	161	141
1250	85/75	987	881	839
	75/65	778	680	641
	65/55	585	495	460
	55/45	291	219	192
1500	85/75	1246	1112	1060
	75/65	983	859	810
	65/55	739	625	581
	55/45	367	276	242
1750	85/75	1506	1344	1281
	75/65	1188	1037	979
	65/55	893	756	703
	55/45	444	334	292
2000	85/75	1766	1576	1502
	75/65	1393	1216	1148
	65/55	1047	886	824
	55/45	520	391	343
2250	85/75	2025	1808	1723
	75/65	1597	1395	1317
	65/55	1201	1016	945
	55/45	597	449	393
2500	85/75	2285	2039	1943
	75/65	1802	1574	1485
	65/55	1355	1147	1066
	55/45	673	506	444
2750	85/75	2544	2271	2164
	75/65	2007	1753	1654
	65/55	1509	1277	1187
	55/45	750	564	494
3000	85/75	2804	2503	2385
	75/65	2212	1932	1823
	65/55	1663	1407	1308
	55/45	826	622	545

## MOŽNOSTI NAPOJENÍ A PŘÍSLUŠENSTVÍ

- napojení **STANDARD** (bez hlavice)
  - (hadice 2x, kulový kohout 1x / šroubení 1x, šroubení 1x)
- napojení **S TERMOSTATICKOU HLAVICÍ** (po konzultaci)
  - (hadice 2x, šroubení 1x, termostatický ventil 1x, termostatická hlavice 1x)
- napojení **S ELEKTROTERMICKOU HLAVICÍ** (po konzultaci)
  - (hadice 2x, šroubení 1x, termostatický ventil 1x, elektrotermická hlavice 1x)
- napojení **SE ZÁKAZNICKOU HLAVICÍ** (po konzultaci)
  - (hadice 2x, šroubení 1x, termostatický ventil 1x)

**INDIVIDUÁLNÍ VÝPOČET**  
technických dat najdete na  
našich webových stránkách.



Standardně je konvektor uzpůsoben do **LITÉ PODLAHY**, v případě instalace do **DUTÉ PODLAHY** prosím konzultujte se svým obchodním zástupcem.

Technické parametry jsou stanoveny dle příslušných norem. Reálně se mohou lišit v závislosti na umístění konvektoru, krycí mříži, typu připojení.