

## PO 4



# PODLAHOVÝ KONVEKTOR S PŘÍROZENOU KONVEKČÍ PRO MOKRÉ PROSTŘEDÍ



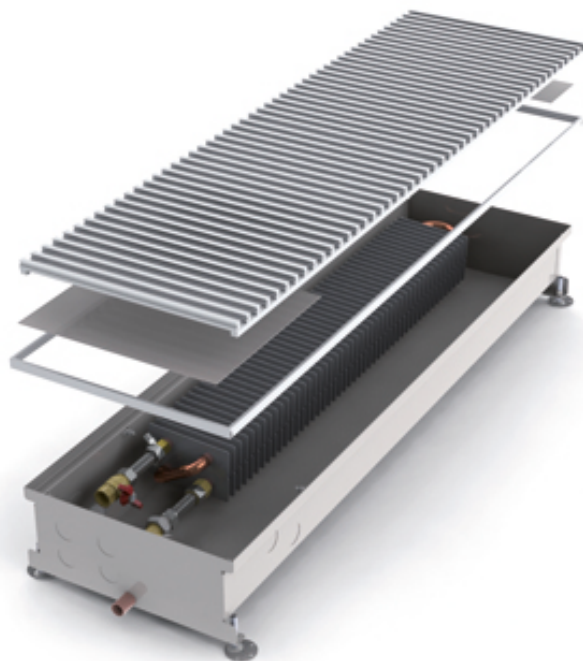
topení



ventilátor



mokré prostředí



## CHARAKTERISTIKA

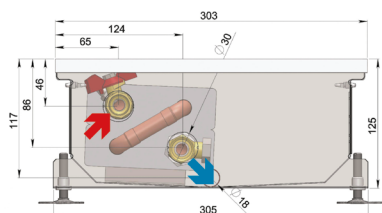
- vana z vysokojakostní nerezové oceli
- konvektor bez ventilátoru pro mokré prostředí
- vysoký výkon přirozené konvekce
- rychlá reakční doba
- použití ve vlhkém / mokré prostředí (např. u bazénu)
- neslouží jako odtokový žlab
- nelze instalovat k bazénům se slanou nebo jinak agresivní vodou

## ROZMĚRY

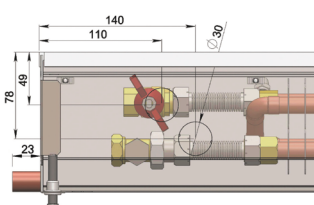
šířka - včetně standardní lišty	303 mm
šířka - včetně krycí lišty	329 mm
výška	125 mm
délka	900 až 3000 mm
napojení *	G1/2"

\* vnitřní závit na šroubení a ventilu  
vnější závit na výměníku varianta bez příslušenství

PŘÍČNÝ ŘEZ



PODÉLNÝ ŘEZ

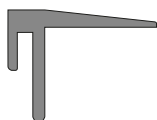


## LIŠTY

- Standardní lišta (AL-hliník)



- Okrasná lišta krycí (AL-hliník)



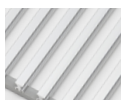
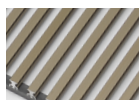
## MŘÍŽKY - materiály

tmavý bronz

světlý bronz

stříbro

HLINÍK



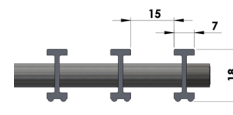
NEREZ



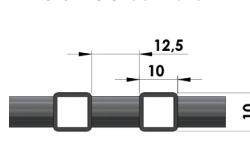
(barevné odstíny jsou pouze ilustrační)

## MŘÍŽKY - profily

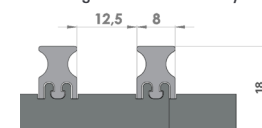
- AL-rolovací-řídká<sup>2)</sup>



- nerez-rolovací-řídká<sup>1)</sup>



- Al-segmentová-řídká-vysoká



1) mříž nutno objednat s konvektorem z důvodu úpravy konstrukce konvektoru

2) v případě mokrého prostředí uvést do objednávky

Standardně se dodávají mřížky příčné, v případě zájmu o **PODÉLNOU MŘÍŽ** kontaktujte prosím svého obchodního zástupce.

## POLOHA, TYP A NAPOJENÍ KONVEKTORU



V případě že konvektor bude sloužit jako **doplňkový zdroj tepla proti zamlžení okna** (pozice výměníku u okna), prosím konzultujte se svým obchodním zástupcem. Vzájemnou kombinaci polohy konvektoru (**hlavní/doplňkový**), typu konvektoru (**levý/pravý**) a napojení vody (**přímé/rohové**) je nutno specifikovat při objednávce konvektoru.

## TEPELNÝ VÝKON

délka L [mm]	vstupní / výstupní teplota vody [°C]	tepelný výkon Q [W]		
		bez otáček		
		teplota vzduchu tA [°C]		
		15	20	22
900	85/75	461	410	391
	75/65	362	315	297
	65/55	270	228	212
	55/45	132	99	86
1000	85/75	538	479	456
	75/65	422	368	346
	65/55	315	266	247
	55/45	154	115	101
1250	85/75	730	650	618
	75/65	573	499	470
	65/55	428	361	335
	55/45	210	157	137
1500	85/75	922	821	781
	75/65	723	630	594
	65/55	541	456	423
	55/45	265	198	173
1750	85/75	1114	992	944
	75/65	874	761	718
	65/55	653	551	511
	55/45	320	239	209
2000	85/75	1306	1163	1107
	75/65	1025	893	841
	65/55	766	646	600
	55/45	375	280	245
2250	85/75	1498	1333	1270
	75/65	1175	1024	965
	65/55	879	741	688
	55/45	430	322	281
2500	85/75	1690	1504	1432
	75/65	1326	1155	1089
	65/55	991	836	776
	55/45	485	363	317
2750	85/75	1882	1675	1595
	75/65	1477	1286	1212
	65/55	1104	931	864
	55/45	541	404	353
3000	85/75	2074	1846	1758
	75/65	1628	1418	1336
	65/55	1217	1026	952
	55/45	596	445	389

## MOŽNOSTI NAPOJENÍ A PŘÍSLUŠENSTVÍ

- napojení **STANDARD** (bez hlavice)  
(hadice 2x, kulový kohout 1x / šroubení 1x, šroubení 1x)
- napojení **S TERMOSTATICKOU HLAVICÍ**  
(hadice 2x, šroubení 1x, termostatický ventil 1x, termostatická hlavice 1x)
- napojení **S ELEKTROTERMICKOU HLAVICÍ**  
(hadice 2x, šroubení 1x, termostatický ventil 1x, elektrotermická hlavice 1x)
- napojení **SE ZÁKAZNÍCKOU HLAVICÍ** (po konzultaci)  
(hadice 2x, šroubení 1x, termostatický ventil 1x)

**INDIVIDUÁLNÍ VÝPOČET**  
technických dat najdete na  
našich webových stránkách.



Standardně je konvektor uzpůsoben do **LITÉ PODLAHY**, v případě instalace do **DUTÉ PODLAHY** prosím konzultujte se svým obchodním zástupcem.

Technické parametry jsou stanoveny dle příslušných norem. Reálně se mohou lišit v závislosti na umístění konvektoru, krycí mříži, typu připojení.