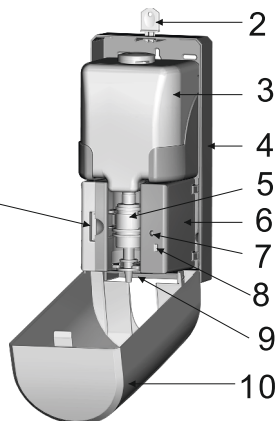


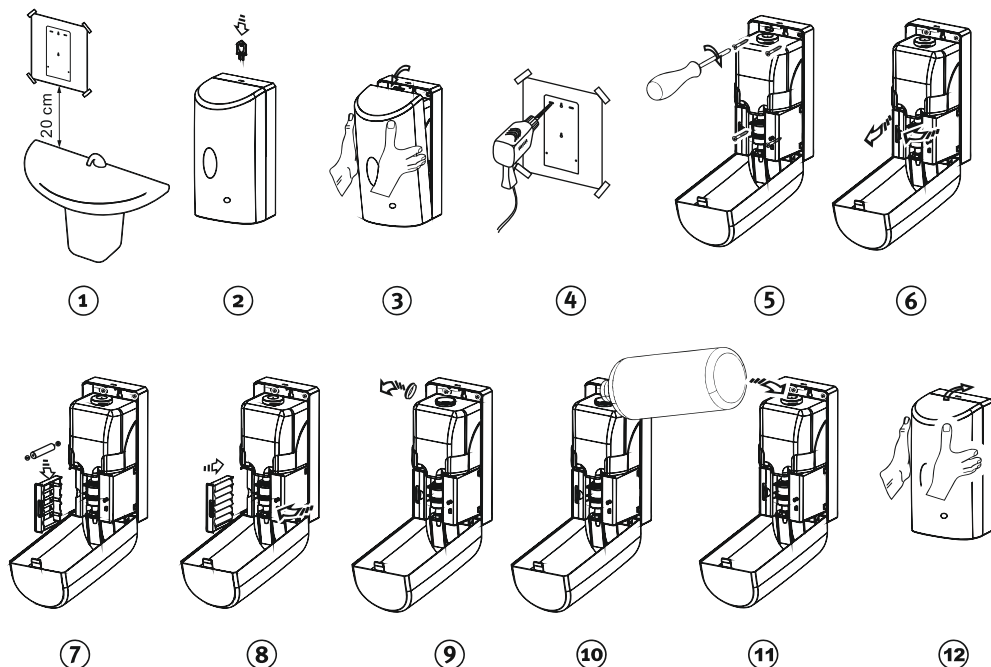
#### Hlavné časti výrobku:

1. Vysúvacia priehradka na batérie
2. Kľúč
3. Zásobník na mydlo
4. Telo dávkovača
5. Pumpička
6. Dávkovací mechanizmus
7. LED kontrolka
8. Ovládač pre nastavenie množstva dávkovaného mydla
9. Infračervený senzor
10. Kryt



#### Hlavní části výrobku:

1. Vysouvací přihrádka na baterie
2. Klíč
3. Zásobník mydla
4. Tělo dávkovače
5. Pumpička
6. Dávkovací mechanismus
7. LED kontrolka
8. Ovladač pro nastavení množství dávkovaného mydla
9. Infračervený senzor
10. Kryt



**novaservis**

Merhautova 208, 613 00 BRNO, CZ,  
GRUPA FERRO, www.novaservis.cz

## 69082,1 Automatický dávkovač mýdla se senzorem

#### Popis výrobku:

Bezdotykový zásobník na tekuté mýdlo s infračerveným senzorem a automatickým dávkovačem  
Objem zásobníku: 1200 ml  
Dosah senzoru: 0 - 12 cm  
Druh náplně: tekuté mýdlo bez nečistot a pevných částic  
Napájení: 6 ks baterií AA

Poznámka: výrobek je dodáván bez adaptéru a není určen pro připojení do elektrické sítě

#### Upozornění před montáží:

- Neinstalujte dávkovač na zrcadlo, senzor nemusí správně fungovat
- Neinstalujte dávkovač přímo nad vodovodní baterii
- Dávkovač instalujte na pevnou a rovnou stěnu
- Umístěte dávkovač tak, aby mezi jeho spodní částí se senzorem a umyvadlem byla minimální vzdálenost 20 cm (obr.1)

#### Montáž:

- Vložte přiložený klíč do otvoru na horní straně dávkovače (obr.2), zatlačte ho dolů a přitáhněte kryt k sobě (obr.3). Při otevření krytu se dávkovač deaktivuje.
- Pomocí přiložené šablony zaměřte a vyvrtejte otvory do stěny (obr.4) a dávkovač upevněte pomocí přiložených šroubů a hmoždinek (obr.5)
- Vysuňte přihrádku na baterie ve směru šipek (obr.6), vložte 6 ks AA baterií (obr.7) a přihrádku zasuňte zpět (obr.8)
- Sejměte víčko zásobníku mýdla (obr.9), naplňte zásobník mýdlem (obr.10) a víčko nasadte zpět (obr.11)
- Zatlačte kryt zpět k tělu zásobníku, dokud neuslyšíte zacvaknutí zámku (obr.12). Dávkovač je připraven k použití

#### Provoz a údržba:

- Po uzavření krytu se dávkovač aktivuje
- Pokud se baterie blíží vybití, LED kontrolka začne blikat. Vyměňte ihned baterie, jinak dávkovač přestane pracovat a mýdlo může prosakovat
- Po umístění rukou pod senzor dojde k nadávkování 1x 0,4 ml mýdla (ovladač pro nastavení množství dávkovaného mýdla je v poloze 1)
- Pokud potřebujete větší množství mýdla, posuňte ovladač do polohy 2 (nadávkuje 2x 0,4 ml mýdla) nebo do polohy 3 (nadávkuje 3x 0,4 ml mýdla). LED kontrolka blikne vždy po ukončení dávkování mýdla, v závislosti na nastavení (po jedné/dvou/třech dávkách)
- Dávkovač nepolévajte vodou, ani nespřichujte. Čistěte pouze vlhkým hadříkem s mýdlovou vodou a poté dobře osušte, nepoužívejte mechanické ani chemické čističe.

## 69082,1 Automatický dávkovač mýdla so senzorem

#### Popis výrobku:

Bezdotykový zásobník na tekuté mýdlo s infračerveným senzorem a automatickým dávkovačem  
Objem zásobníka: 1200 ml  
Dosah senzora: 0 - 12 cm  
Druh náplně: tekuté mýdlo bez nečistôt a pevných částíc  
Napájanie: 6 ks batérií AA

Poznámka: výrobek je dodáván bez adaptéru a nie je určený pre pripojenie do elektrickej siete

#### Upozornenie pred montážou:

- Neinštalujte dávkovač na zrkadlo, senzor nemusí fungovať správne
- Neinštalujte dávkovač priamo nad vodovodné batérie
- Dávkovač inštalujte na pevnú rovnú stenu
- Umiestnite dávkovač tak, aby medzi jeho spodnou časťou so senzorom a umývadlom bola minimálna vzdialenosť 20 cm (obr.1)

#### Montáž:

- Vložte priložený kľúč do otvoru na hornej strane dávkovača (obr.2), zatlačte ho dolu a pritiahnite kryt k sebe (obr.3). Pri otvorení krytu sa dávkovač deaktivuje.
- Pomocou priloženej šablóny zamerajte a vyvrtajte otvory do steny (obr.4) a dávkovač upevnite pomocou priložených skrutiek a hmoždínok (obr.5).
- Vysuňte priehradku na batérie v smere šípok (obr.6), vložte 6 ks AA batérií (obr.7) a priehradku zasuňte späť (obr.8).
- Odstráňte viečko zásobníka mydla (obr.9), naplňte zásobník mydlom (obr.10) a viečko nasadte späť (obr.11).
- Zatlačte kryt späť k telu zásobníka, kým nebudete počuť zacvaknutie zámku (obr.12). Dávkovač je pripravený na použitie.

#### Prevádzka a údržba:

- Po uzatvorení krytu sa dávkovač aktivuje
- Ak sa blíži vybitie batérie, LED kontrolka začne blikat. Vymeňte ihneď batérie, inak dávkovač prestane pracovať a mýdlo môže presakovať.
- Po umiestnení rúk pod senzor dôjde k nadávkovaniu 1 x 0,4 ml mýdla (ovládač pre nastavenie množstva dávkovaného mýdla je v polohe 1). LED kontrolka blikne vždy po ukončení dávkovania mýdla, v závislosti od nastavenia (po jednej / dvoch / troch dávkach)
- Ak potrebujete väčšie množstvo mýdla posuňte ovládač do polohy 2 (2 x nadávkuje 0,4 ml mýdla) alebo do polohy 3 (nadávkuje 3 x 0,4 ml mýdla).
- Dávkovač nepolievajte vodou, ani nespřichujte. Čistite ho vlhkou handričkou s mydlovou vodou a potom dobre osušte, nepoužíвайте mechanické alebo chemické čističe.